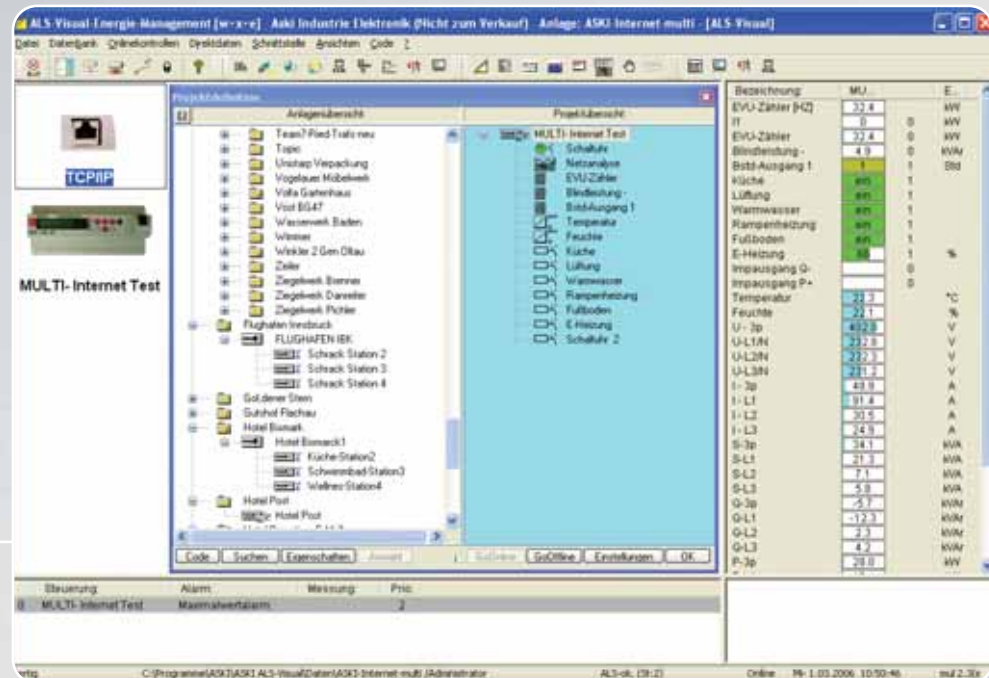




## Datenbankgestützte, netzwerkfähige Energiemanagementsoftware



### Anwendungen / Funktionen

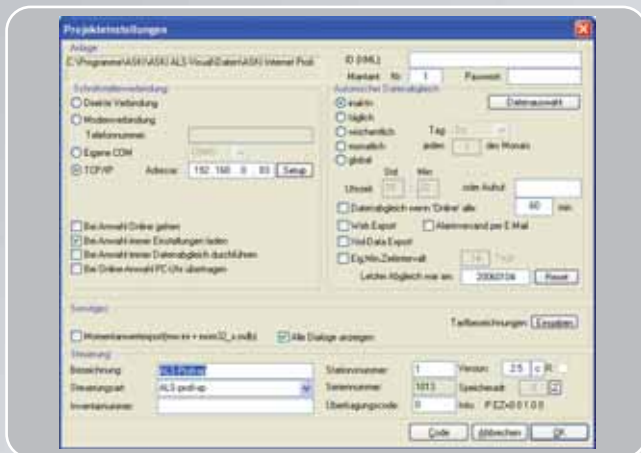
- Online-Parametrierung
- Grafische und tabellarische Auswertefunktionen
- Online-Bildschirmdarstellung aktueller Messwerte
- Netz- und Energiedatenaufzeichnung
- Energiedatenbank
- Netzwerkfähig



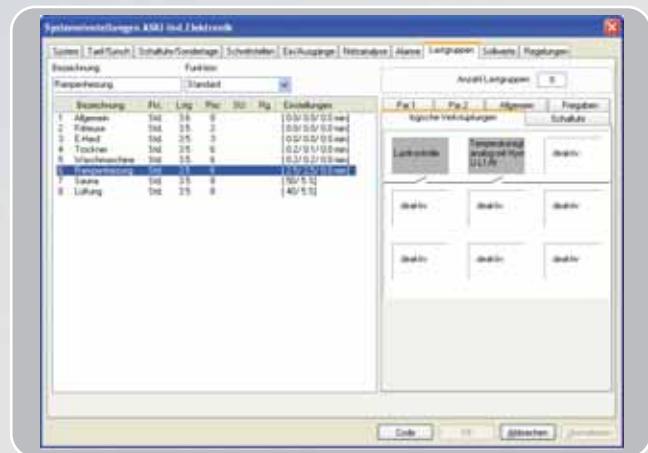
## Installieren / Parametrieren

Die PC-Energiemanagementprogramme von ASKI können mit Hilfe eines "Installers" einfach auf jeden PC installiert werden. Die Verbindung zu den EnergieControllern oder Optimierungssystemen von ASKI erfolgt über eine direkte RS-232 (USB mit Converter) Schnittstelle, über eine Modemverbindung oder über ein TCP-IP Netzwerk (Internet/Intranet). Es sind keinerlei "Programmierkenntnisse" erforderlich, es müssen nur einige Grundparameter wie Baudrate, IP-Adresse usw. eingestellt werden.

System / Projekt



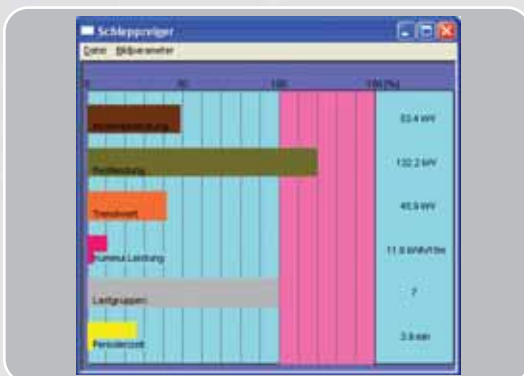
Anlage / Verbraucher



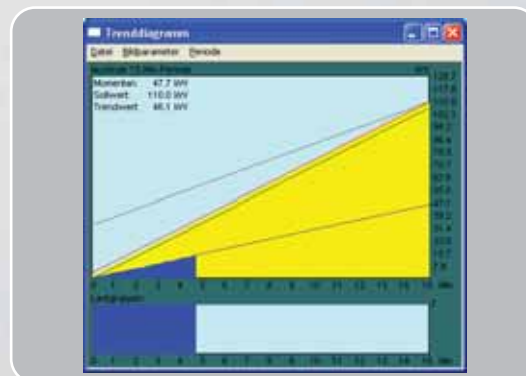
## Online-Visualisieren

Sämtliche Messwerte wie Strom, Spannung, Frequenz aber auch Temperaturen, Feuchte sowie Rechenwerte wie Trendwerte, Mittelwerte usw. werden "online" auf dem Bildschirm angezeigt.

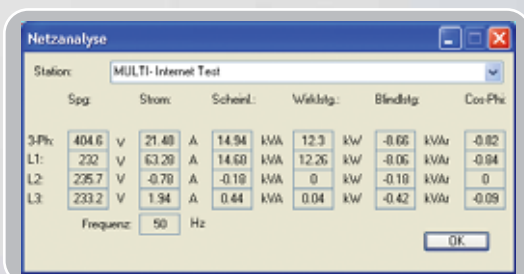
Rechenwerte



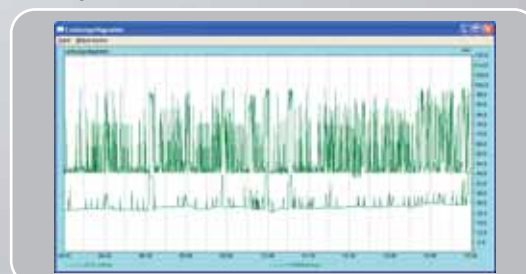
15-Minutenperiode



Netzwerke



Leistungsschreiber

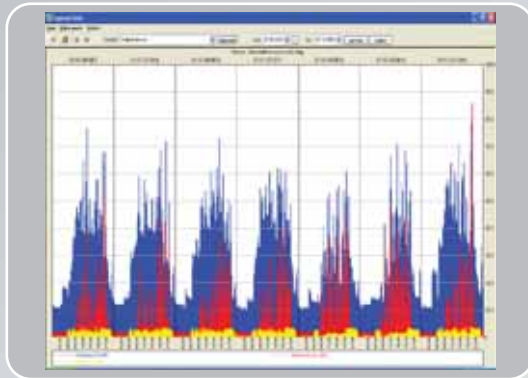




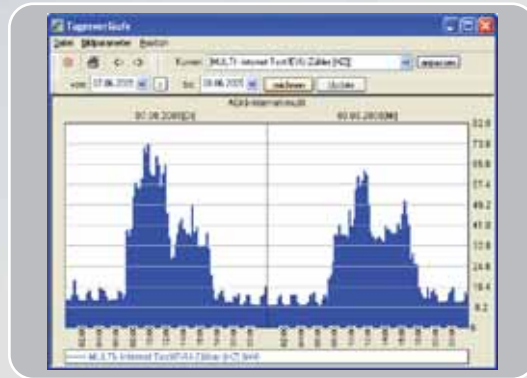
## Datenanalyse

Es können Tages-, Monats- und Jahreslastgänge direkt aus dem Speicher der Geräte auf dem Bildschirm des PC's angezeigt werden. Aus der mdb-Datenbank können beliebige Zeit- und Datenreihen, Zählervergleiche, Kennzahlen usw. dargestellt werden.

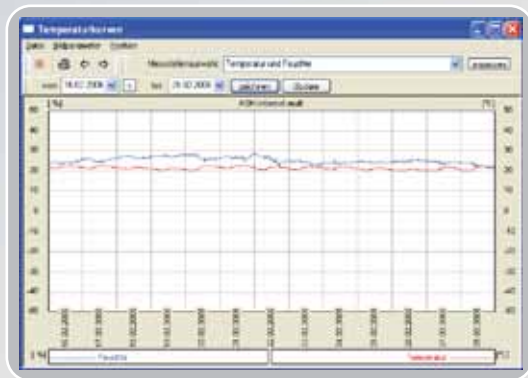
Zählervergleich



Tagesprofile



Temperaturkurven



Schaltungen

Leistung	Modul	Stellung	Wahlstellung	Schaltzustand
Wegschaltung	10 00 00	ON	Schließung	000
Wegschaltung	10 00 00	AC/0	Schließung	000
Wegschaltung	11 00 00	ON	Schließung	000
Wegschaltung	11 00 00	AC/0	Schließung	000
Wegschaltung	11 00 00	ON	Schließung	000
Wegschaltung	11 00 00	AC/0	Schließung	000
Wegschaltung	11 00 00	ON	Schließung	000
Wegschaltung	11 00 00	AC/0	Schließung	000
Wegschaltung	11 00 00	ON	Schließung	000
Wegschaltung	11 00 00	AC/0	Schließung	000
Fußschalter	00 00 00	ON	Schließung	000
Fußschalter	00 00 00	AC/0	Schließung	000
Fußschalter	00 00 00	ON	Schließung	000
Fußschalter	00 00 00	AC/0	Schließung	000
Fußschalter	00 00 00	ON	Schließung	000
Fußschalter	00 00 00	AC/0	Schließung	000
Fußschalter	00 00 00	ON	Schließung	000
Fußschalter	00 00 00	AC/0	Schließung	000

## Energiedaten abrechnen, verwalten, exportieren

Das Programm verfügt über eine Abrechnungsfunktion über welche die erfassten Zählerdaten über beliebige Zeiträume an unterschiedliche Kostenstellen zugeteilt und abgerechnet werden. Die Daten können über Strg.C/Strg.V Funktion direkt in Excel übernommen oder auch z.B. über die Exportfunktion an andere Programme übergeben werden.

MS-Excel

Abrechnung

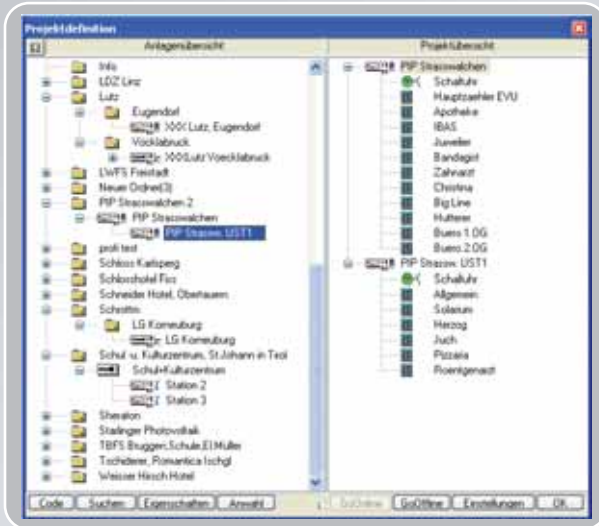




## Anlagen verwalten

Es können beliebig viele Optimierungs- und Datenerfassungssysteme über Intranet, Internet oder auch kombiniert mit Modemverbindungen verwaltet werden. Mehrere Datenpunkte innerhalb eines Betriebsgebietes, Filialen an unterschiedlichen Standorten oder verschiedenste Betriebe weltweit.

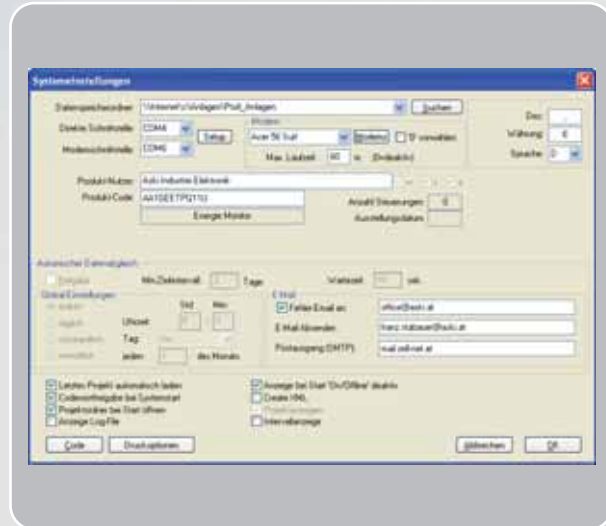
Anlagenverwaltung



## Überwachen, Alarmieren

Sämtliche erfassten Daten, Mess- und Rechenwerte können mit Grenzwerten versehen und vor Ort als Alarmkontakt, als lokale PC-Bildschirmmeldung oder weltweit als E-Mail / SMS versendet werden.

Systemeinstellungen



## Softwaretypen

- Energiemonitor → Online-Parametrier- und Anzeigesoftware
- Energie-Data-Profi → Software für Energiedatenerfassung
- Energie-Visual-Profi → Software für Spitzenlastoptimierung + Energiedatenerfassung

## Systemvoraussetzungen

- Prozessor: Ab Intel Pentium 500MHz (oder kompatibel)
- Betriebssystem: Windows® 98SE bis XP
- Arbeitsspeicher: 128MB RAM
- Festplattenspeicher: AB 100MB freier Speicher
- Bildschirm: Mind. 1024 x 768
- Schnittstellen: RS-232, USB, oder Ethernet TCP-IP

