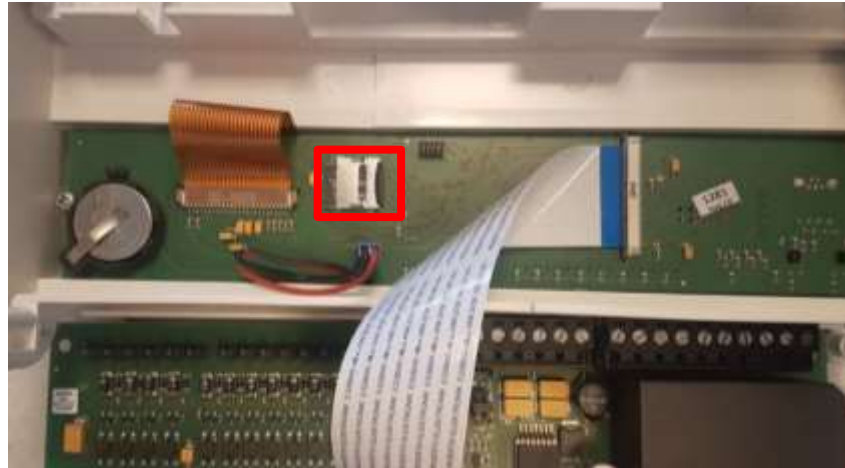
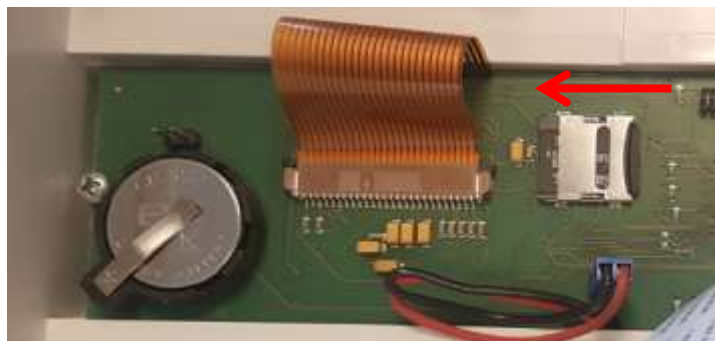


SD-Karte Tausch: „S-Line“- Serie

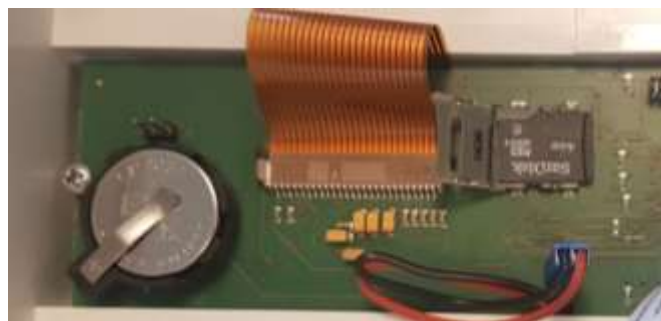
- 1.) Gerät abschließen
- 2.) Gerät öffnen (unten vier Schrauben)



- 3.) Die silberne Halterung der SD-Karte nach links schieben und öffnen



- 4.) Alte SD-Karte rausnehmen und neue einlegen



- 5.) Halterung wieder schließen und nach rechts drücken, damit sie einrastet
- 6.) Gerät zusammensetzen und anschließen